



# CATÁLOGO

## PROTECCIÓN A LOS PIES

### Presentación

En este catálogo podrá observar las botas que manejamos comúnmente. Si requiere de algún otro producto no dude en ponerse en contacto con nosotros y con gusto le atenderemos.

951 291 0977

[atnclientes@consultoreskc.com](mailto:atnclientes@consultoreskc.com)



Todos nuestros productos cumplen con la Norma Oficial Mexicana de Zapato de Protección

# TÉCNICAS DE FABRICACIÓN



PEGADO STROBEL



LOCKSTITCHER PERIFÉRICO



GOODYEAR WELT 360°

TIPO DE TRABAJO	ESTILO RECOMENDADO
<b>INDUSTRIA</b> <ul style="list-style-type: none"> <li>- Carbón</li> <li>- Extracción de Minerales</li> <li>- Petróleo</li> <li>- Gas Natural</li> </ul>	2953-DE, 2953-DH, 2958 MH, 9005-M, FUNDIDOR, PETRO, ROPPER, ROPPER KEVLAR, XPLOR.
<ul style="list-style-type: none"> <li>- Productos alimenticios</li> <li>- Tabaco</li> </ul>	1702, 2935-DH, 2938-MT, 2953-DH, 2957-DH, 2958 Lite-M, 2956-MA, 2956-MH, 2958-MH, 2957-MT, 2958-MT, 9005-M, AERO Lite Negro, COMET Lite, METEOR Lite, ROPPER BORRERA, TERRA-H, TERRA-L, XPLOR-H, XPLOR-L.
<ul style="list-style-type: none"> <li>- Bebida</li> <li>- Textiles</li> <li>- Papel</li> </ul>	1702, 2935-DH, 2938-MT, 2953-DH, 2957-DH, 2958 Lite-M, 2956-MA, 2956-MH, 2958-MH, 2957-MT, 2958-MT, 9005-M, FUNDIDOR, ROPPER, ROPPER KEVLAR, XPLOR-H, XPLOR-L.
<ul style="list-style-type: none"> <li>- Industria de madera</li> <li>- Industria de hule</li> </ul>	2953-DE, 2956-MA, 2957-DH, 2958 Lite-M, 2958-MA, 9005-M, AERO Lite Gris, AERO Lite Negro, COMET Lite, FUNDIDOR, PETRO, ROPPER, ROPPER KEVLAR, XPLOR.
<ul style="list-style-type: none"> <li>- Fabricación de materiales para la construcción.</li> <li>- Industrias metálicas.</li> </ul>	2953-DE, 2956-MA, 2958 Lite-M, 2958-MA, 7002, 9005-M, AERO Lite Negro, FUNDIDOR, METAPROT, PETRO, ROPPER, ROPPER KEVLAR, TERRA, XPLOR.
<ul style="list-style-type: none"> <li>- Fabricación de vidrio y productos de vidrio</li> <li>- Fabricación de cemento, cal, yeso y otros</li> </ul>	2953-DE, 2956-MA, 2958 Lite-M, 2957-DH, 2958-MA, 9005-M, AERO Lite Gris, AERO Lite Negro, FUNDIDOR, ROPPER, ROPPER KEVLAR, XPLOR-H, XPLOR-L.

TIPO DE TRABAJO	ESTILO RECOMENDADO
<ul style="list-style-type: none"> <li>- Petroquímica básica</li> <li>- Industria farmacéutica</li> <li>- Refinación de petróleo</li> </ul>	2935-DH, 2953-DH, 2956-MH, 2957-DH, 2957-MT, 2958 Lite-M, 2958-MH, 2958-MT, AERO Lite Gris, AERO Lite Negro, COMET Lite, METEOR Lite, PETRO, ROPPER, ROPPER KEVLAR, TERRA-H, TERRA-L, XPLOR-H, XPLOR-L.
<b>ELECTRICIDAD</b>	2935-DH, 2938-MT, 2953-CH, 2953-DH, 2956-MH, 2957-DH, 2957-MT, 2958 Lite-M, 2958-MT, XPLOR-H, AERO Lite Gris, AERO Lite Negro, COMET Lite, METEOR Lite, TERRA-H, TERRA-L, XPLOR-L.
<b>CONSTRUCCIÓN</b>	2953-DE, 2956-MA, 2957-DH, 2957-MT, 2958 Lite-M, 2958-MA, 7002, 9005-M, AERO Lite Gris, AERO Lite Negro, TERRA-H, TERRA-L, 00-16, ROPPER, ROPPER KEVLAR, WO-54, WO-55, XPLOR-H, XPLOR-L.
<b>AGUA</b>	1702, 2956-MH, 2958 Lite-M, 2958-MH, 9005-M, PETRO, ROPPER.
<b>COMERCIO</b>	2935-DH, 2938-MT, 2953-CH, 2953-DH, 2957-DH, 2957-MT, 2958 Lite-M, 2958-MH, 2958-MT, 2958-ST, 7002, 9005-M, AERO Lite Gris, AERO Lite Negro, COMET Lite, METEOR Lite, 00-16, TERRA-H, TERRA-L, WO-54, WO-55, XPLOR-H, XPLOR-L.
<ul style="list-style-type: none"> <li>- Supermercados, tiendas de autoservicios y almacenes</li> <li>- Automóviles, llantas y refacciones</li> <li>- Gasolineras</li> </ul>	

TIPO DE TRABAJO	ESTILO RECOMENDADO
<b>TRANSPORTES Y COMUNICACIONES</b>	2935-DH, 2938-MT, 2953-CH, 2953-DH, 2957-DH, 2957-MT, 2957-DH, 2957-MT, 2958 Lite-M, 2958-MT, 2958-ST, 7002, 9005-M, AERO Lite Gris, AERO Lite Negro, COMET Lite, METEOR Lite, TERRA-H, TERRA-L, 00-16, WO-54, WO-55, XPLOR-H, XPLOR-L.
<b>SERVICIOS</b>	
<b>- Hoteles y Restaurantes</b>	2935-DH, 2938-MT, 2953-CH, 2953-DH, 2957-DH, 2957-MT, 2958 Lite-M, 2958-MH, 2958-MT, 9005-M, AERO Lite Gris, AERO Lite Negro, COMET Lite, METEOR Lite, TERRA-H, TERRA-L, XPLOR-H, XPLOR-L.
<b>- Seguridad</b>	2935-DH, 2953-CH, 2953-DH, 2957-MT, 2958-MH, 2958-MT, 2958-ST, 9005-M, COMANDER, COMET Lite, METEOR Lite, TERRA-H, TERRA-L, XPLOR-H, XPLOR-L.
<b>- Servicios de reparación y mantenimiento</b>	2935-DH, 2938-MT, 2953-CH, 2953-DH, 2956-MH, 2957-DH, 2957-MT, 2958 Lite-M, 2958-MT, 2958-ST, AERO Lite Gris, COMANDER, TERRA-H, TERRA-L, XPLOR-H, XPLOR-L.
<b>CAMPO Y PESCA</b>	
<b>- Agricultura y silvicultura</b>	2953-DH, 2956-MA, 2957-DH, 2958-MA, 2958-MH, 9005-M, FUNDIDOR, PETRO, ROPPER, ROPPER KEVLAR, XPLOR, XPLOR-H.
<b>- Ganadería y caza</b>	2956-MA, 2957-DH, 2958-MA, COMANDER, FUNDIDOR, ROPPER, ROPPER KEVLAR, XPLOR.
<b>- Pesca</b>	2956-MH, 2958-MH.

# Suela **ERGOLITE** Technology



- \*Phylon Anti-fatiga.
- \*TPU Soporte y estabilidad.
- \*EVA Amortiguador y absorción de impactos.
- \*HULE CON ACRILO NITRILLO Anti-derrapante, resistente a grasas y aceites.

Quad Density



**Recomendaciones:**  
Pisos contaminados con aceites, grasas, solventes, ácidos y gasolinas. Resiste 14,000 Volts.

## SUELA EVOLUTION PETRO



**Elastomero de PVC con Acrilo Nitrilo**  
**Recomendaciones:**  
Pisos extremadamente contaminados con aceites, grasas, solventes, ácidos, gasolinas, toluenos, solubles, skydroll, etc. Resiste 14,000 Volts.

## SUELA EVOLUTION



**Hule con Acrilo Nitrilo**  
**Recomendaciones:**  
Pisos extremadamente contaminados con aceites, grasas, solventes, ácidos, gasolinas, toluenos, Resiste 14,000 Volts y altas temperaturas.

## SUELA ERGONOMIC



**Hule Antiderrapante**  
**Recomendaciones:**  
Pisos contaminados con aceites y grasas.

## SUELA FR



**Hule con Acrilo Nitrilo**  
**Recomendaciones:**  
Pisos extremadamente contaminados con aceites, grasas, solventes, ácidos, gasolinas, toluenos, Resiste 14,000 Volts y altas temperaturas.

## SUELA ERGOTWIST



**PU Baja Densidad+Elastomero**  
**Recomendaciones:**  
Pisos contaminados con aceites, grasas, solventes, solubles, agua y jabón, etc. Resiste 14,000 Volts.



Línea WSM Lite

**W.S.M.**  
LITE



#### SUELA ERGOLITE

- Ligereza Extrema
- Flexibilidad
- Quad Density
- "+ Ergonómica"
- Shock Absorber

#### Recomendada:

Pisos contaminados con aceites, grasas, solventes, ácidos y gasolinas.  
Resiste 14,000 Volts

Est. AERO Lite  
Tallas: 25 - 30



Est. AERO Lite  
Tallas: 25 - 30



#### PIEL FLOR ENTERA

- Crazy / Nobuck
- Espesor promedio 2.0-2.2mm
- Resistente al desgarre
- Transpirable
- Suavidad
- Flexible
- Durable



#### POLICARBONATO

- Anclado que resiste 120 J de impacto y compresión
- Dieléctrico
- 33% mas ligero
- No transfiere frio ni calor
- Cumple la Norma NOM 113 SPTS, ASTM F2412/2413 y EN 12568



#### FORRO ULTRAFRESH

- 100 % Transpirable
- Acojinado
- Anti bacterial
- Resistente a la abrasión



#### PLANTILLA EVA 6 MM

- Anatómica
- Removible
- Lavable
- 100% Flexible
- Antibacterial
- 100% Transpirable
- Indeformable



#### SUELA ERGOLITE

- Suela con 4 Densidades:
- Hule con Acrilo Nitrilo
- EVA
- TPU
- Phylon
- Resistente a la abrasión y derrapamiento
- Ergonómica y Dieléctrica



#### TÉCNICA DE FABRICACIÓN

**PEGADO STROBEL**



#### TIPO DE PROTECCIÓN

- Puntera de protección
- Dieléctrico

**PP+D**

# Redefinimos el concepto de LIGEREZA:

**ERGOLITE**  
Technology



Línea WSM Lite



\*Phylon Anti-fatiga.  
\*TPU Soporte y estabilidad.  
\*EVA Amortiguador y absorción de impactos.  
\*HULE CON ACRILO NITRILLO Anti-derrapante, resistente a grasas y aceites.

Quad Density



TECNOLOGÍA  
FLASH BACK



DIELECTRICO



TECNOLOGÍA  
Lightweight

Est. COMET Lite  
Tallas: 23 - 31



**PIEL FLOR ENTERA**

- Crazy / Nobuck
- Espesor promedio 2.0-2.2mm
- Resistente al desgarre
- Transpirable
- Suavidad
- Flexible
- Durable

**POLICARBONATO**

- Anclado que resiste 120 J de impacto y compresión
- Dielectrico
- 33% mas ligero
- No transfiere frio ni calor
- Cumple la Norma NOM 113 SPTS, ASTM F2412/2413 y EN 12568

**FORRO ULTRAFRESH**

- 100 % Transpirable
- Acojinado
- Anti bacterial
- Resistente a la abrasión

**PLANTILLA EVA 6 MM**

- Anatómica
- Removible
- Lavable
- 100% Flexible
- Antibacterial
- 100% Transpirable
- Indeformable

**SUELA ERGOLITE**

- Suela con 4 Densidades:
- Removible
- Hule con Acrilo Nitrilo
- EVA
- TPU
- Phylon
- Resistente a la abrasión y derrapamiento
- Ergonómica y Dielectrica

**TECNICA DE FABRICACIÓN**

**PEGADO STROBEL**

**NOM-STPS**

**TIPO DE PROTECCIÓN**

- Puntera de protección
- Dielectrico

**PP+D**



Línea WSM Lite



EN TU TRABAJO  
**CAMINA**  
**SEGURO Y**  
**LIGERO**  
**CON WSM**

Est. METEOR Lite  
Tallas: 25 - 30




**PIEL FLOR ENTERA**

- Crazy
- Espesor promedio 2.0-2.2mm
- Resistente al desgarre
- Transpirable
- Suavidad
- Flexible
- Durable



**POLICARBONATO**

- Anclado que resiste 120 J de impacto y compresión
- Dielectrico
- 33% mas ligero
- No transfiere frio ni calor
- Cumple la Norma NOM 113 SPTS, ASTM F2412/2413 y EN 12568



**FORRO ULTRAFRESH**

- 100 % Transpirable
- Acojinado
- Anti bacterial
- Resistente a la abrasión



**PLANTILLA EVA 6 MM**

- Anatómica
- Removible
- Lavable
- 100% Flexible
- Antibacterial
- 100% Transpirable
- Indeformable



**SUELA ERGOLITE**

- Suela con 4 Densidades:
- Hule con Acrilo Nitrilo
- EVA
- TPU
- Phylon
- Resistente a la abrasión y derrapamiento
- Ergonómica y Dielectrica



**TÉCNICA DE FABRICACIÓN**

**PEGADO STROBEL**



**NOM-STPS**

**TIPO DE PROTECCIÓN**

- Puntera de protección
- Dielectrico

**PP+D**



Est. 2958 Lite-M  
Tallas: 23 - 31



Línea WSM Lite



#### SUELA ERGOLITE

- Ligereza Extrema
- Flexibilidad
- Quad Density
- "+ Ergonómica"
- Shock Absorber

#### Recomendada:

Pisos contaminados con aceites, grasas, solventes, ácidos y gasolinas.  
Resiste 14,000 Volts



TECNOLOGÍA  
Quad Density



TECNOLOGÍA  
Lightweight



DIELÉCTRICO



BIOLEATHER  
TECHNOLOGY



Est. 2958 Lite-M  
Tallas: 23 - 31



BIOLEATHER TECHNOLOGY

- Máxima seguridad
- Espesor 2.2 mm
- Ecológico
- Transpirable
- Impermeable
- Mayor resistencia al desgarre y humedad



POLICARBONATO

- Anclado que resiste 120 J de impacto y compresión
- Dieléctrico
- 33% mas ligero
- No transfiere frío ni calor
- Cumple la Norma NOM 113 SPTS, ASTM F2412/2413 y EN 12568



FORRO ULTRAFRESH

- 100 % Transpirable
- Acojinado
- Anti bacterial
- Resistente a la abrasión



PLANTILLA EVA 6 MM

- Anatómica
- Removable
- Lavable
- 100% Flexible
- Antibacterial
- 100% Transpirable
- Indeformable



SUELA ERGOLITE

- Suela con 4 Densidades:
- Hule con Acrilo Nitrilo
- EVA
- TPU
- Phylon
- Resistente a la abrasión y derrapamiento
- Ergonómica y Dieléctrica



TÉCNICA DE FABRICACIÓN

PEGADO  
STROBEL

NOM-STPS-1  
NVC

TIPO DE PROTECCIÓN

- Puntera de protección
- Dieléctrico

PP+D



Línea WSM Plus



# ERGOTWIST

Technology

Tecnología que permite girar 360° sobre un mismo eje, mejorando la ergonomía



Est. 2957-MT  
Tallas: 22 - 32



**LIGEREZA  
EXTREMA**



**FULL FLEXION  
SYSTEM**



**PROTECCIÓN  
AL DESGASTE**



**BIO LEATHER  
TECHNOLOGY**



**BIO LEATHER TECHNOLOGY**

- Máxima seguridad
- Espesor 2.2 mm
- Ecológico
- Transpirable
- Impermeable
- Mayor resistencia al desgarro y humedad



**POLICARBONATO**

- Anclado que resiste 120 J de impacto y compresión
- Dieléctrico
- 33% mas ligero
- No transfiere frío ni calor
- Cumple la Norma NOM 113 SPTS, ASTM F2412/2413 y EN 12568



**FORRO DRILEX**

- 100% Transpirable
- Más acolchado (3 mm)
- Antibacterial
- Absorbe y desabsorbe la humedad
- Rápido Secado
- Inhibe malos olores
- Regula Temperatura
- Mayor Frescura



**PLANTILLA EVA 6 MM**

- Anatómica
- Removible
- Lavable
- 100% Flexible
- Antibacterial
- 100% Transpirable
- Indeformable



**SUELA ERGOTWIST**

- PU Baja Densidad + Elastomérico
- Resistente al derrapamiento
- Resistente a la abrasión
- Ergonómica
- Ligereza Extrema
- Aislante
- Resiste 14,000 Volts



**TÉCNICA DE FABRICACIÓN**

**PEGADO  
STROBEL**



**TIPO DE PROTECCIÓN**

- Puntera de protección
- Dieléctrico

**PP+D**





Est. 2958-MT  
Tallas: 22 - 32



Línea WSM Plus



**SUELA ERGOTWIST**

- Ligereza Extrema
- Flexibilidad
- Doble Densidad
- Ergonómica

**Recomendada:**

Pisos contaminados con aceites, grasas, solventes, solubles, agua y jabón.  
Resiste 14,000 Volts.



**ERGONOMIA TOTAL ANTIFATIGA**



**ERGOTWIST Technology**



**TOTALMENTE IMPERMEABLE**



**DIELÉCTRICO**



Est. 2938-MT  
Tallas: 22 - 32



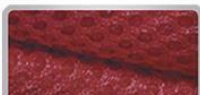
**BIO LEATHER TECHNOLOGY**

- Máxima seguridad
- Espesor 2.2 mm
- Ecológico
- Transpirable
- Impermeable
- Mayor resistencia al desgarro y humedad



**POLICARBONATO**

- Anelado que resiste 120 J de impacto y compresión
- Dieléctrico
- 33% mas ligero
- No transfiere frío ni calor
- Cumple la Norma NOM 113 SPTS, ASTM F2412/2413 y EN 12568



**FORRO SPORT**

- 100 % Transpirable
- Más Acojinado
- Anti bacterial
- Mayor Frescura
- Resistente a la abrasión (Est. 2958-DH)



**PLANTILLA EVA 6 MM**

- Anatómica
- Removible
- Lavable
- 100% Flexible
- Antibacterial
- 100% Transpirable
- Indeformable



**SUELA ERGOTWIST**

- PU Baja Densidad + Elastomero
- Resistente al derrapamiento
- Resistente a la abrasión
- Ergonómica
- Ligereza Extrema
- Aislante
- Resiste 14,000 Volts



**TÉCNICA DE FABRICACIÓN**

**PEGADO STROBEL**



**TIPO DE PROTECCIÓN**

- Puntera de protección
- Dieléctrico

**PP+D**

Línea WSM Plus



#### SUELA EVOLUTION PETRO

- Ligereza
- Flexibilidad
- Ergonomica
- Vento System

#### Recomendada:

Pisos extremadamente contaminados con aceites, grasas, solventes, ácidos, gasolinas, toluenos, solubles, skydroll, etc. Resiste 14,000 Volts

#### Est. TERRA - H

Opción Terra (con suela de Hule con Acrilo Nitrilo)

Tallas: 22 - 32



#### Est. XPLOR - H

Opción Terra (con suela de Hule con Acrilo Nitrilo)

Tallas: 22 - 32



BANDAS REFLEJANTES



VENTANAS TRANSPIRABLES



DIELECTRICO



PROTECCIÓN AL DESGASTE



PIEL FLOR ENTERA

- Crazy
- Espesor promedio 2.0-2.2mm
- Resistente al desgarre
- Transpirable
- Suavidad
- Flexible
- Durable



POLICARBONATO

- Anclado que resiste 120 J de impacto y compresión
- Dielectrico
- 33% mas ligero
- No transfiere frio ni calor
- Cumple la Norma NOM 113 SPTS, ASTM F2412/2413 y EN 12568



FORRO DRILEX

- 100% Transpirable
- Más acolchado (3 mm)
- Antibacterial
- Absorbe y desabsorbe la humedad
- Rápido Secado
- Inhibe malos olores
- Regula Temperatura
- Mayor Frescura



PLANTILLA EVA 6 MM

- Anatómica
- Removible
- Lavable
- 100% Flexible
- Antibacterial
- 100% Transpirable
- Indeformable



SUELA EVOLUTION PETRO

- Elastomero de PVC con Acrilo Nitrilo
- Resistente al derrapamiento
- Resistente a la abrasión
- Ergonomica
- Costura Periférica
- Aislante
- Resiste 14,000 Volts



TÉCNICA DE FABRICACIÓN

LOCKSTITCHER PERIFÉRICO



TIPO DE PROTECCIÓN

- Puntera de protección
- Dielectrico

PP+D





Est. TERRA - L  
Tallas: 22 - 26



Línea WSM Plus



**SUELA  
EVOLUTION PETRO**  
-Ligereza  
-Flexibilidad  
-Ergonomica  
-Vento System  
**Recomendada:**  
Pisos extremadamente  
contaminados con  
aceites, grasas,  
solventes, ácidos,  
gasolinas, toluenos,  
solubles, skydroll, etc.  
Resiste 14,000 Volts



Sistema de Ventosas que crea  
un vacío y expulsa los líquidos  
brindando un mayor agarre



Est. XPLO - L  
Tallas: 22 - 26



Línea WSM Plus



Est. 2957 - DH  
Tallas: 22 - 32



Est. 2956 - MH  
Opción 2956 - MA (con suela de Hule con Acrilo Nitrilo)  
Tallas: 22 - 32



Est. 2958 - MH  
Opción 2958 - MA (con suela de Hule con Acrilo Nitrilo)  
Tallas: 22 - 32



BIO LEATHER TECHNOLOGY

- Máxima seguridad
- Espesor 2.2 mm
- Ecológico
- Transpirable
- Impermeable
- Mayor resistencia al desgarro y humedad



POLICARBONATO

- Anclado que resiste 120 J de impacto y compresión
- Dielectrico
- 33% mas ligero
- No transfiere frío ni calor
- Cumple la Norma NOM 113 SPTS, ASTM F2412/2413 y EN 12568



FORRO DRILEX

- 100% Transpirable
- Más acolchado (3 mm)
- Antibacterial
- Absorbe y desabsorbe la humedad
- Rápido Secado
- Inhibe malos olores
- Regula Temperatura
- Mayor Frescura



PLANTILLA EVA 6 MM

- Anatómica
- Removible
- Lavable
- 100% Flexible
- Antibacterial
- 100% Transpirable
- Indeformable



SUELA EVOLUTION PETRO

- Elastomero de PVC con Acrilo Nitrilo
- Resistente al derrapamiento
- Resistente a la abrasión
- Ergonomica
- Costura Periférica
- Aislante
- Resiste 14,000 Volts



TÉCNICA DE FABRICACIÓN

LOCKSTITCHER  
PERIFÉRICO

NOM-STPS  
NVEE

TIPO DE PROTECCIÓN

- Puntera de protección
- Dielectrico

PP+D





**Est. COMANDER**  
Tallas: 22 - 32



**SUELA  
EVOLUTION PETRO**

- Ligereza
- Flexibilidad
- Ergonomica
- Vento System

**Recomendada:**  
Pisos extremadamente  
contaminados con  
aceites, grasas,  
solventes, ácidos,  
gasolinas, toluenos,  
solubles, skydroll, etc.  
Resiste 14,000 Volts



**ERGONOMIA TOTAL  
ANTIFATIGA**



**VENTO SYSTEM**

Sistema de Ventosas que crea  
un vacío y expulsa los líquidos  
brindando un mayor agarre



**DIELÉCTRICO**



**ANTI-CHISPAS**



**SUELA EVOLUTION**

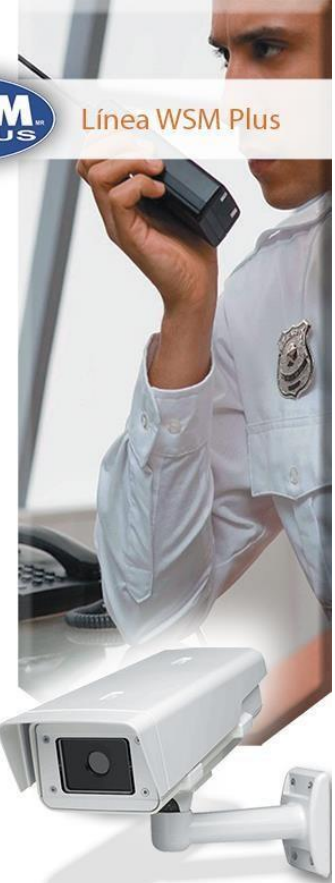
- Ligereza
- Flexibilidad
- Ergonomica
- Vento System

**Recomendada:**  
Pisos extremadamente  
contaminados con  
aceites, grasas,  
solventes, ácidos,  
gasolinas, toluenos,  
Resiste 14,000 Volts y  
altas temperaturas.

**Est. FUNDIDOR**  
Tallas: 22 - 32



Línea WSM Plus



**PIEL FLOR ENTERA**

- Terminado Graso
- Espesor promedio 1.8-2.0mm
- Resistente al desgarre
- Transpirable
- Suavidad
- Flexible



Opcional

**POLICARBONATO**

- Anclado que resiste 120 J de impacto y compresión
- Dieléctrico
- 33% mas ligero
- No transfiere frío ni calor
- Cumple la Norma NOM 113 SPTS, ASTM F2412/2413 y EN 12568



**FORRO ULTRAFRESH**

- 100 % Transpirable
- Acojinado
- Anti bacterial
- Resistente a la abrasión



**PLANTILLA EVA 6 MM**

- Anatómica
- Removible
- Lavable
- 100% Flexible
- Antibacterial
- 100% Transpirable
- Indeformable



**SUELA EVOLUTION**

- Hule con Acrilo Nitrilo
- Resistente al derrapamiento
- Resistente a la abrasión
- Ergonomica
- Costura Periférica
- Aislante
- Resiste 14,000 Volts
- Resiste altas temperaturas



**TÉCNICA DE FABRICACIÓN**

**LOCKSTITCHER  
PERIFÉRICO**



**TIPO DE PROTECCIÓN**

- Puntera de protección
- Dieléctrico

**PP+D**

Línea WSM



ERGONOMIA TOTAL  
ANTIFATIGA



CASQUILLO  
POLICARBONATO



DIELECTRICO



FULL FLEXION  
SYSTEM

### Est. 2953 - DH Negro

Opción 2953 - DF (con suela  
de Hule antiderrapante)  
Tallas: 22 - 32



### Est. 2953 - DH Café

Tallas: 22 - 32



### Est. 2935 - DH

Tallas: 22 - 32



#### PIEL FLOR ENTERA

- Terminado Graso
- Espesor promedio 1.8-2.0mm
- Resistente al desgarre
- Transpirable
- Suavidad
- Flexible



#### POLICARBONATO

- Anclado que resiste 120 J de impacto y compresión
- Dielectrico
- 33% mas ligero
- No transfiere frio ni calor
- Cumple la Norma NOM 113 SPTS, ASTM F2412/2413 y EN 12568



#### FORRO ULTRAFRESH

- 100 % Transpirable
- Acojinado
- Anti bacterial
- Resistente a la abrasión



#### PLANTILLA EVA 6 MM

- Anatómica
- Removible
- Lavable
- 100% Flexible
- Antibacterial
- 100% Transpirable
- Indeformable



#### SUELA EVOLUTION PETRO

- Elastomero de PVC con Acrilo Nitrilo
- Resistente al derrapamiento
- Resistente a la abrasión
- Ergonomica
- Costura Periférica
- Aislante
- Resiste 14,000 Volts



#### TÉCNICA DE FABRICACIÓN

LOCKSTITCHER  
PERIFÉRICO



#### TIPO DE PROTECCIÓN

- Puntera de protección
- Dielectrico

PP+D





Est. PETRO  
Tallas: 22 - 32



**SUELA EVOLUTION PETRO**  
-Ligereza  
-Flexibilidad  
-Ergonomica  
-Vento System  
**Recomendada:**  
Pisos extremadamente contaminados con aceites, grasas, solventes, ácidos, gasolinas, toluenos, solubles, skydroll, etc. Resiste 14,000 Volts



**SUELA PETRO**  
-Máxima resistencia al derrapamiento  
-Resistente  
**Recomendada:**  
Pisos extremadamente contaminados con aceites, grasas, lodos de emulsion inversa, solventes, ácidos, gasolinas, toluenos, solubles, skydroll, sosa. Resiste 14,000 Volts.



**CASQUILLO DE ACERO**

Est. 29146 ROPPER  
Tallas: 22 - 32



Línea WSM



**ERGONOMIA TOTAL ANTIFATIGA**  
(Est. PETRO)



**VENTO SYSTEM**

(Est. PETRO)

Sistema de Ventosas que crea un vacío y expulsa los líquidos brindando un mayor agarre



**PIEL HIDROFUGADA**  
(Est. 29146)



**GOOD YEAR WELT 360°**

(Est. 29146)



**PIEL FLOR ENTERA**

-Terminado aceitado (hidrofugado)  
-Espesor Promedio 2.0-2.2 mm.  
-Resistente al desgaste  
-Resistente a líquidos  
-Transpirable -Durable  
-Suavidad -Flexible



**POLICARBONATO**

-Anclado que resiste 120 J de impacto y compresión  
-Dielectrico  
-33% más ligero  
-No transfiere frío ni calor  
-Cumple la Norma NOM 113 STPS: ASTM F2412/2413 y EN 12568



**ESPUMA DE POLIURETANO 6 mm**

-Anatomica  
-Removible y Lavable  
-100% Flexible  
-Antibacterial  
-100% Transpirable  
-Indeformable  
-Extra acojinamiento



**SUELA EVOLUTION PETRO**

-Elastomero de PVC con Acrilo Nitro  
-Resistente al derrapamiento  
-Resistente a la abrasión  
-Ergonomica  
-Costura Periférica  
-Aislante  
-Resiste 14,000 Volts



**TÉCNICA DE FABRICACIÓN**

**LOCKSTITCHER PERIFÉRICO**



**TIPO DE PROTECCIÓN**

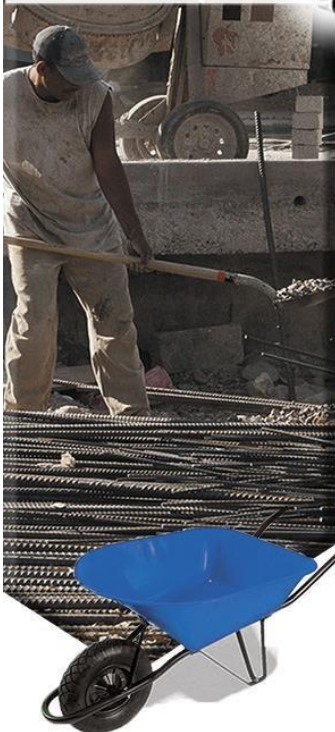
-Puntera de protección

**PP + D**

Línea Tigo



**tigo**  
by WSM



**SUELA DE HULE**

- Flexibilidad
- Costura de refuerzo en el talón.

**Recomendada:**  
Pisos contaminados con aceites, grasas.



**SUELA ERGONOMICA DE HULE**

- Ligereza
- Flexibilidad
- Costura Periferica

**Recomendada:**  
Pisos contaminados con aceites, grasas.

Est. 9005 - M  
Tallas: 22 - 31



CASQUILLO DE ACERO

Est. 7002  
Tallas: 22 - 31



BIO LEATHER TECHNOLOGY



ERGONOMIA TOTAL ANTIFATIGA



DOBLE COSTURA



ECONÓMICO



BIO LEATHER TECHNOLOGY

- Máxima seguridad
- Espesor 2.2mm
- Ecológico
- Transpirable
- Impermeable
- Mayor resistencia al desgarro y humedad



POLICARBONATO

- Anclado que resiste 120 J de impacto y compresión
- Dieléctrico
- 33% más ligero
- No transfiere ni frío ni calor
- Cumple la Norma NOM 113 STPS, ASTM F2412/2413 y EN 12568



PLANTILLA EVA 6 MM

- Anatómica
- Removable
- Lavable
- 100% Flexible
- Antibacterial
- 100% Transpirable
- Indeformable



SUELA ERGONOMICA

- Hule Antiderrapante
- Resistente a la abrasión
- Resistente al derrapamiento
- Ergonómica
- Costura Periferica



TÉCNICA DE FABRICACIÓN

LOCKSTITCHER PERIFÉRICO



TIPO DE PROTECCIÓN

- Puntera de protección

PP





Dieléctrico.



Casquillo Policarbonato.

## ERGONOMIA TOTAL



Tecnología Flash Back. Mayor seguridad.



## SUELA ERGONOMICA

- Resistente al derrapamiento
- Comodidad
- Resistente a la abrasión

### Recomendada:

Pisos contaminados con ácidos, aceites, solventes, toluenos y grasas.

Est. W0 - 54  
Tallas: 25 - 30



Línea **Firestone**



Est. W0 - 55  
Tallas: 25 - 30



Est. 00 - 16  
Tallas: 25 - 30



## PIEL FLOR ENTERA

- Piel combinado con textil de políster
- Espesor promedio 2.0-2.2mm
- Resistente al desgarre
- Resistente a líquidos
- Transpirable
- Suavidad
- Flexible



## POLICARBONATO

- Anclado que resiste 120 J de impacto y compresión
- Dieléctrico
- 33% mas ligero
- No transfiere frío ni calor
- Cumple la Norma NOM 113 SPTS, ASTM F2412/2413 y EN 12568



## FORRO

- Fibra de poliéster
- 100 % Transpirable
- Acojinado
- Antibacterial
- Resistente a la abrasión



## ESPUMA DE POLIURETANO 6 MM

- Anatómica
- Removible y lavable
- 100% Flexible
- Anti-bacterial
- 100% Transpirable
- Indeformable
- Extra acojinamiento



## SUELA ERGONOMICA

- Ergonómica de Hule con Acrilo Nitrilo al 60%
- Resistente al derrapamiento
- Resistente a la abrasión
- Aislante
- Resiste 14,000 Volts



## TÉCNICA DE FABRICACIÓN

PEGADO



## TIPO DE PROTECCIÓN

- Puntera de protección
- Dieléctrico

PP+D

Línea WSM



**+ AMPLITUD  
EN EL TUBO**



**TOTALMENTE  
IMPERMEABLE**



**LIGEREZA Y  
FLEXIBILIDAD**

Est. 1702  
Tallas: 24 - 30



Est. 1702  
Tallas: 24 - 30



**CORTE INTEGRAL**

- P.V.C. Dureza de caña de 55 a 65 Shore A
- Impermeable y Durable
- Calce perfecto en empeine y talón dando mayor confort
- Resistente a líquidos
- Reduce la fatiga
- 35 cm. de altura



**SUELA ERGONOMICA**

- Resistente al Derrapamiento
- Resistente a la abrasión Ergonomica



**TÉCNICA DE FABRICACIÓN**

**INYECTADO**



**TIPO DE PROTECCIÓN**

- Zapato Ocupacional

**0**